

# PAVADENTRO

- Il pannello in fibre di legno
- Con strato funzionale
- Per il cappotto interno

## Campi d'impiego:

- Coibentazione interna di pareti perimetrali
- Ristrutturazioni



- Prodotto naturale in fibre di legno dalla Svizzera
- Ideale per pareti traspiranti
- Clima abitativo confortevole
- Risparmio energetico notevole
- Qualità igroscopiche superiori
- Regolazione dell'umidità

**pavatex**®

*naturalia*-BAU

39012 Merano – via Kuperion 6  
Tel. 0473 201 272 Fax 0473 201 237  
e-mail: [info@naturalia-bau.it](mailto:info@naturalia-bau.it)  
[www.naturalia-bau.it](http://www.naturalia-bau.it)

# PAVADENTRO - Pannello in fibre di legno con strato funzionale per il cappotto interno

Lavorazione	Dati tecnici
-------------	--------------

PAVADENTRO è un pannello ecologico in fibre di legno costruito per l'applicazione come cappotto interno. Le buone caratteristiche igroscopiche di questo pannello prevengono la formazione di condensa, con la conseguenza di prevenire eventuali formazioni di muffe.

Il pannello in fibre di legno PAVADENTRO viene usato preferibilmente per il risanamento interno su murature vecchie in pietra o mattoni.

Sulla superficie interna deve essere applicato uno strato assorbente con conduttività capillare (~20mm) p.es. intonaco di fondo d'argilla NaturaCLAY-FONDO.

Il pannello PAVADENTRO viene fissato con 6 tasselli con piatto sullo strato assorbente.

**Attenzione:** lo strato funzionale verde di silicato deve essere sempre sulla parte della parete.

La finitura della coibentazione interna può essere effettuata con l'intonaco fine speciale monostrato d'argilla NaturaCLAY-SPECIAL (~8mm).

**Pannello coibente in fibre di legno secondo UNI EN 13171**  
**WF – EN 13171 – T4 – CS(10\Y)70 – TR5,0 – AF100**

**Spessori:** 40 / 60 / 80 / 100 mm

**Formato:** 102 x 60 cm

**Esecuzione:** fresatura sui 4 lati a maschio e femmina

**Conduttività termica ( $\lambda_D$ ):**  
 valore dichiarato 0,045 W/(mK)

**Capacità termica massica (c):**  
 2.100 J/kgK

**Permeabilità al vapore ( $s_D$ ):**

40mm	60mm	80mm	100mm
0,65 m	0,75 m	0,85 m	0,95 m

**Massa volumica apparente (densità):**  
 ca. 180 kg/m<sup>3</sup>

**Classe di reazione al fuoco:**  
 Euroclasse E (secondo EN 13501-1)

**Composizione:**

- fibre di legno di conifera svizzera
- collante bianco atossico PVAc (per incolaggio degli strati)
- silicati

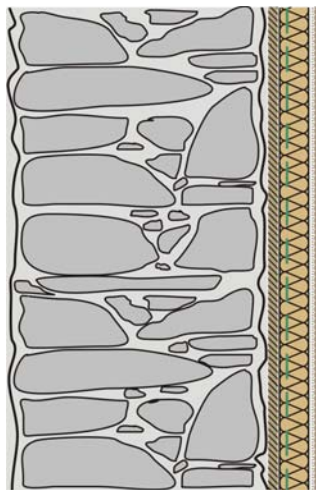
Omologazione DIBt (Istituto tedesco per la tecnica delle costruzioni)  
 Z-23.15-1429



## Esempi d'applicazione

### Muratura in pietra

- Muratura in pietra 500 mm
- Strato assorbente (NaturaCLAY-FONDO) 20 mm
- PAVADENTRO 60 mm
- NaturaCLAY-SPECIAL 8 mm
- Pitturazione con NaturaCLAY-COLOR oppure Pittura murale MAIA 1 mm



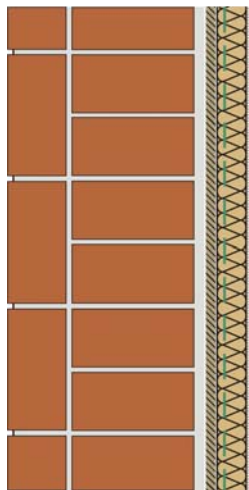
Trasmittanza termica della parete esistente  $U = 2,00 \text{ W/m}^2\text{K}$

**Trasmittanza termica con PAVADENTRO  $U = 0,54 \text{ W/m}^2\text{K}$**

**Riduzione delle perdite = 73 %**

### Muratura faccia a vista

- Muratura in mattone pieno 400 mm
- Strato assorbente (NaturaCLAY-FONDO) 20 mm
- PAVADENTRO 60 mm
- NaturaCLAY-SPECIAL 8 mm
- Pitturazione con NaturaCLAY-COLOR oppure Pittura murale MAIA 1 mm



Trasmittanza termica della parete esistente  $U = 1,30 \text{ W/m}^2\text{K}$

**Trasmittanza termica con PAVADENTRO  $U = 0,47 \text{ W/m}^2\text{K}$**

**Riduzione delle perdite = 64 %**



39012 Merano – via Kuperion 6  
 Tel. 0473 201 272 Fax 0473 201 237  
 e-mail: info@naturalia-bau.it  
 www.naturalia-bau.it